

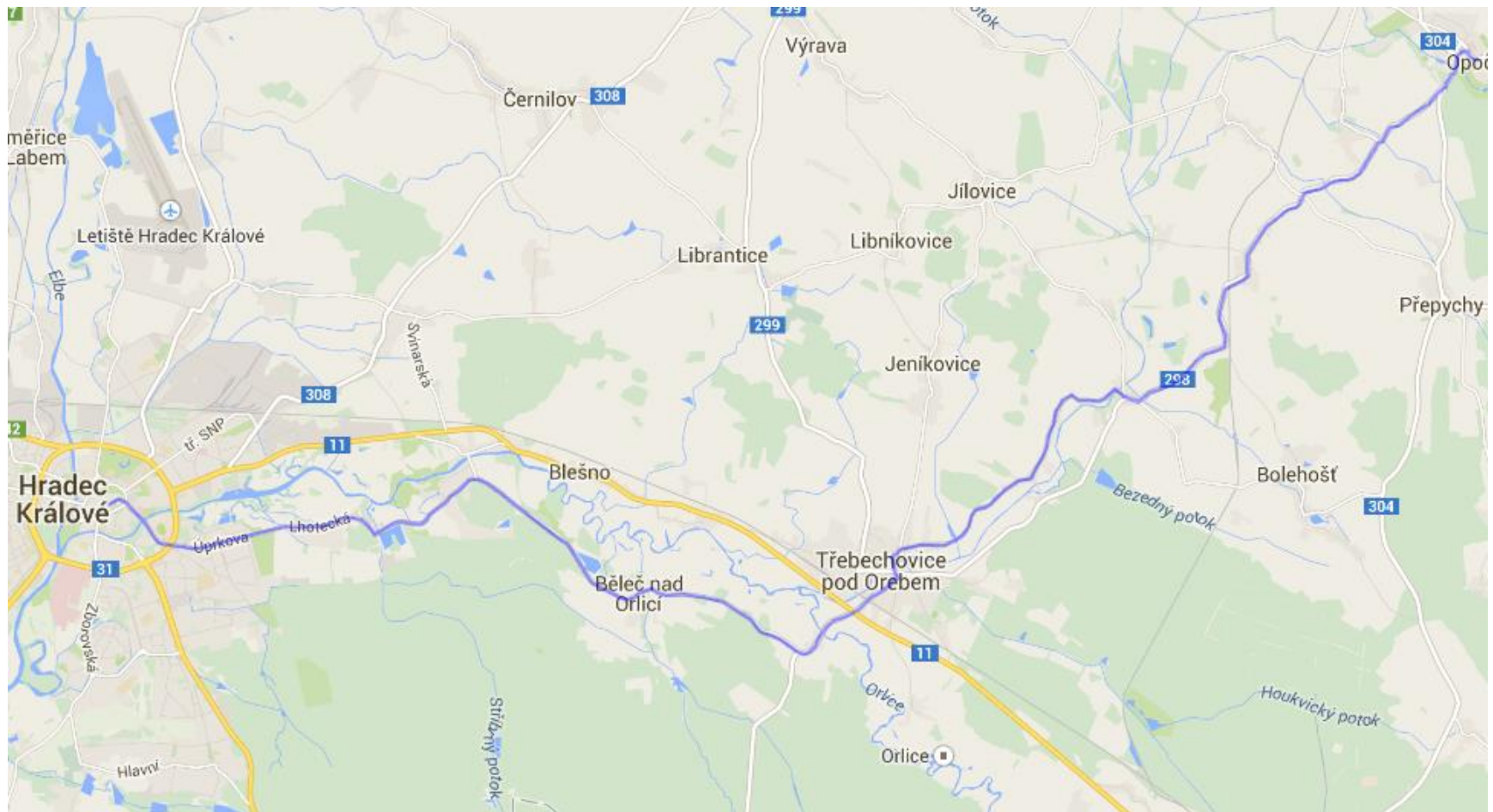
# **Projektové záměry Města Třebechovice pod Orebem**

Stezky pro cyklisty a pěší

# 1) Stezka pro cyklisty a pěší, Třebechovice p.O. - Krňovice



- záměr je v souladu s Nadregionální strategií Královéhradeckého kraje v oblasti cyklo, in-line a bike produktů schválenou Zastupitelstvem Královéhradeckého kraje
- jedná se o část cyklotrasy č. 222 Hradec Králové - Opočno přes Třebechovice p.O.



# Cíle a přínosy projektu

- dopravní spojnici využije široké spektrum obyvatel (děti ze spádového území základní školy v Třebechovicích p.O.
- vysoká frekvence motorové dopravy znemožňuje bezpečnou dopravu pro cyklisty a pěší mezi centrem města a místní částí Krňovice
- zajištění dopravní dostupnosti ve směru hlavního dopravního koridoru - kvalitní dopravní spojení mezi městem Třebechovice p.O., okolními obcemi a krajským městem Hradec Králové
- zvýšení bezpečnosti cyklistické dopravy
- s ohledem na frekvenci dopravy na silnici I/11 je součástí stavby mimoúrovňové překonání této silnice **podchodem**

# **Předpokládaný rozpočet**

(projekt je rozdělen na 2 etapy)

- **I. Etapa:**

Úsek začínající u železničního přejezdu v ulici Pardubická s překonáním silnice I/11 podchodem končící vyvedením na komunikaci II/298 (cca 50 m za křižovatkou se silnicí I/11).

**Předpokládaná cena: 8, 63 mil. Kč**

- **II. Etapa:**

Úsek se začátkem navazujícím na konec úseku I. etapy vedoucí podél silnice II/298 a končící u mostu přes řeku Orlici.

**Předpokládaná cena: 5,37 mil. Kč**

**CELKOVÁ PŘEDPOKLÁDANÁ CENA: 14 mil. Kč**

(jedná se o kvalifikovaný odhad dle studie)

# Harmonogram

Harmonogram a rozsah projektových prací	Termíny
Dokumentace pro územní rozhodnutí – DÚR (I. etapa) Dokumentace pro stavební povolení – DSP (I. etapa) Projektová dokumentace pro provádění stavby - DPS (I. etapa) Dokumentace pro územní rozhodnutí – DÚR (II. etapa) Dokumentace pro stavební povolení – DSP (II. etapa) Projektová dokumentace pro provádění stavby - DPS (II. etapa)	2015 2015 2016 2017 – 2018 2017 – 2018 2017 – 2018
Harmonogram výběrových řízení (VŘ)	Termíny
VŘ na zpracovatele DÚR I. etapa VŘ na zpracovatele DSP/DPS/autorský dozor) I. etapa VŘ na zpracovatele DÚR/DSP/DPS/autorský dozor) II. etapa	2014 2015 2015 - 2017
Realizace	Termíny
I.     Etapa II.    Etapa	2016 2018

# Stav připravenosti

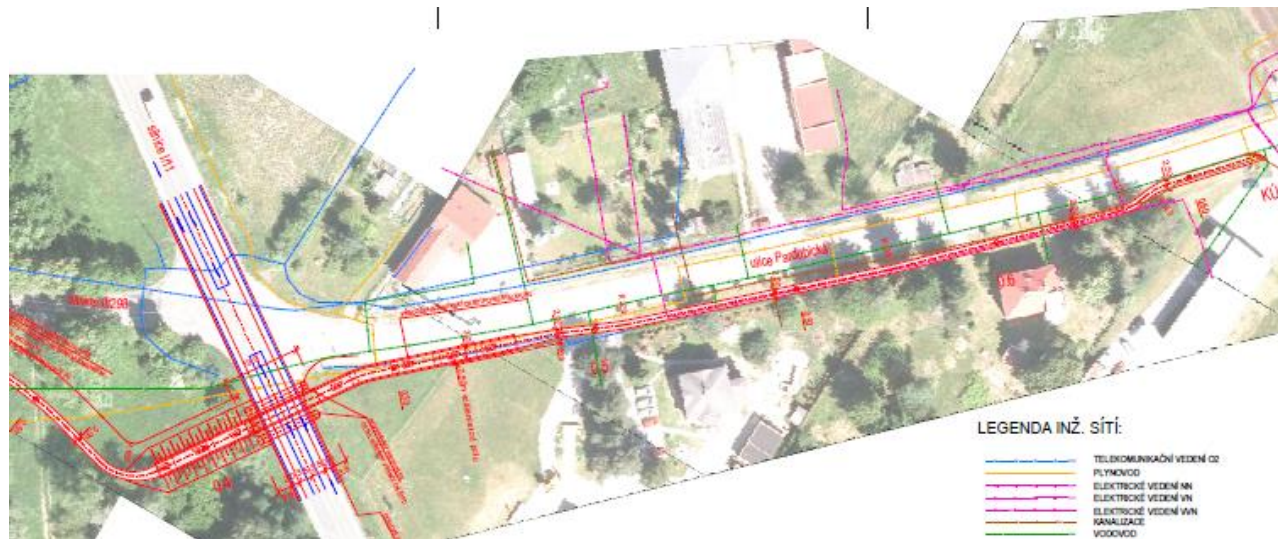
- je zpracována studie celého úseku
- je zpracována dokumentace k územnímu řízení pro I. etapu
- je podána žádost o územní rozhodnutí



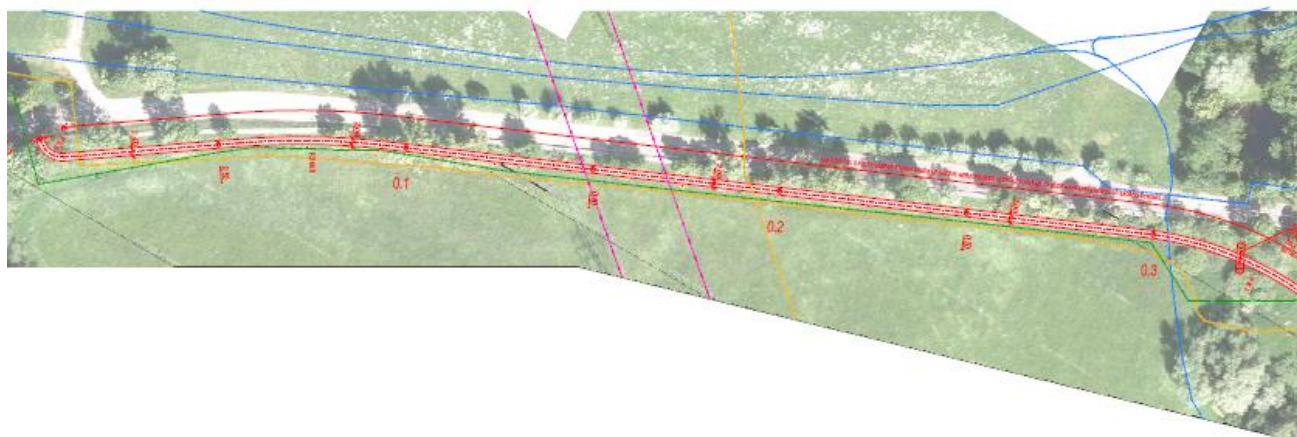
[illegible]



# Studie celého úseku



I. etapa



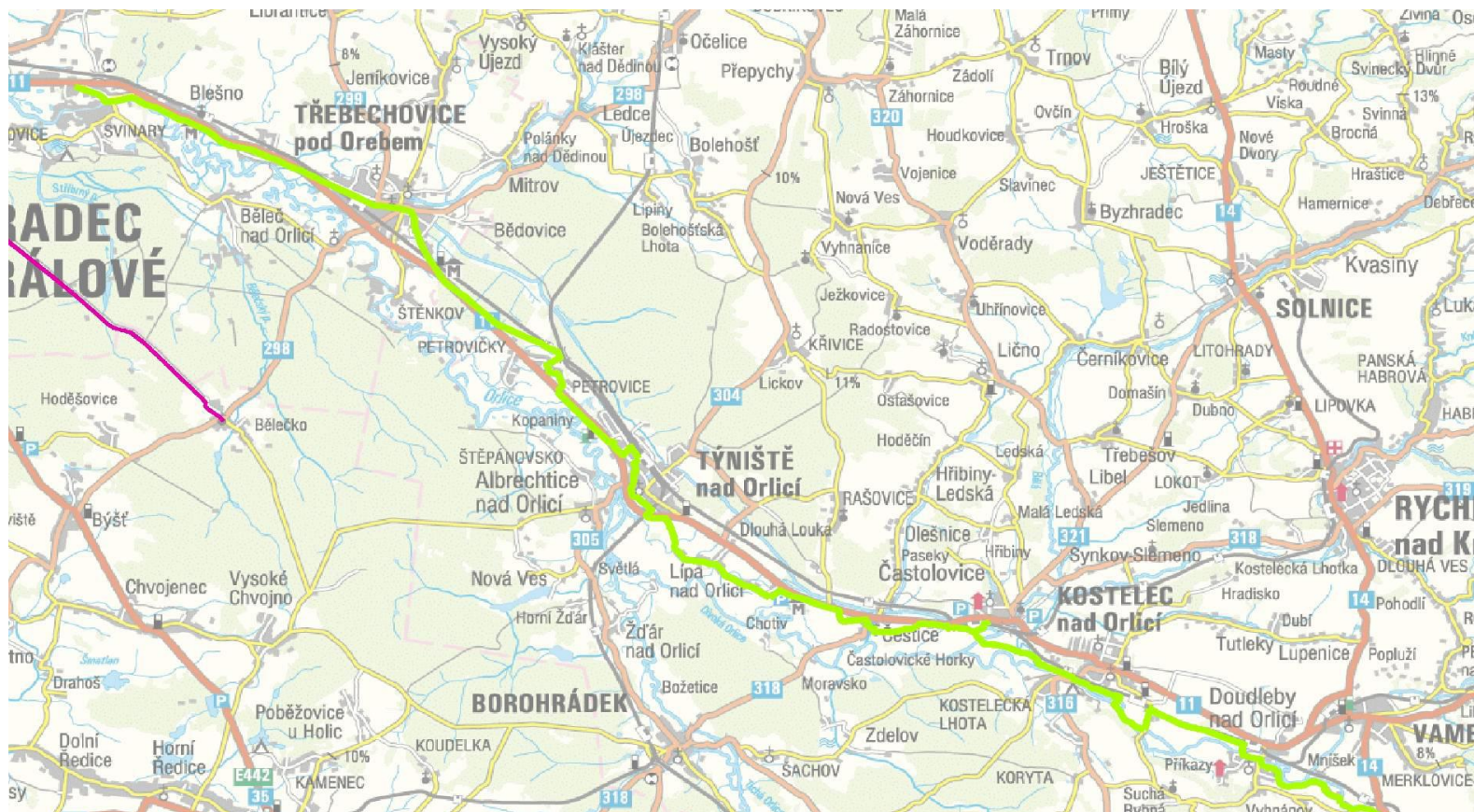
II. etapa

## 2) Stezka pro cyklisty a pěší, Třebechovice p.O. - Nepasice





- záměr je plně v souladu s rozvojovým dokumentem Královéhradeckého kraje na úseku cyklistické dopravy – Koncepce cyklodopravy Královéhradeckého kraje a též se schválenou Nadregionální strategií Královéhradeckého kraje v oblasti cyklo, in-line a bike produktů
- úsek je součástí cyklotrasy 17. Orlická cyklistická cesta: Hradec Králové - Třebechovice pod Orebem - Kostelec nad Orlicí – Potštejn



# Cíle a přínosy projektu

- dopravní spojnici využije široké spektrum obyvatel (děti ze spádového území základní školy v Třebechovicích p.O.)
- vysoká frekvence motorové dopravy znemožňuje bezpečnou dopravu pro cyklisty a pěší mezi centrem města a místní částí Nepasice
- zajištění dopravní dostupnosti ve směru hlavního dopravního koridoru - kvalitní dopravní spojení mezi městem Třebechovice p.O., okolními obcemi a krajským městem Hradec Králové
- zvýšení bezpečnosti cyklistické dopravy

# Předpokládaný rozpočet

(projekt je rozdělen na 2 etapy)

- **I. Etapa:**

Úsek se začátkem navazujícím na stávající stezku pro cyklisty a pěší v Nepasicích před restaurací Felicita (ve směru z Nepasic) vedoucí podél restaurace Felicita s vyústěním na komunikaci II/299 (obchvat restaurace Felicita).

**Předpokládaná cena: 3, 8 mil. Kč** (dle rozpočtu projektu)

Pozn. Na spolufinancování tohoto úseku podána žádost na SFDI

- **II. Etapa:**

Úsek se začátkem navazujícím na konec úseku I. etapy vedoucí podél silnice II/299 a končící na Masarykově náměstí.

**Předpokládaná cena: 13, 2 mil. Kč**

Pozn. Předpokládá se rozdělení na etapy

**CELKOVÁ PŘEDPOKLÁDANÁ CENA: 17 mil. Kč**

(jedná se o kvalifikovaný odhad dle studie)

# Harmonogram

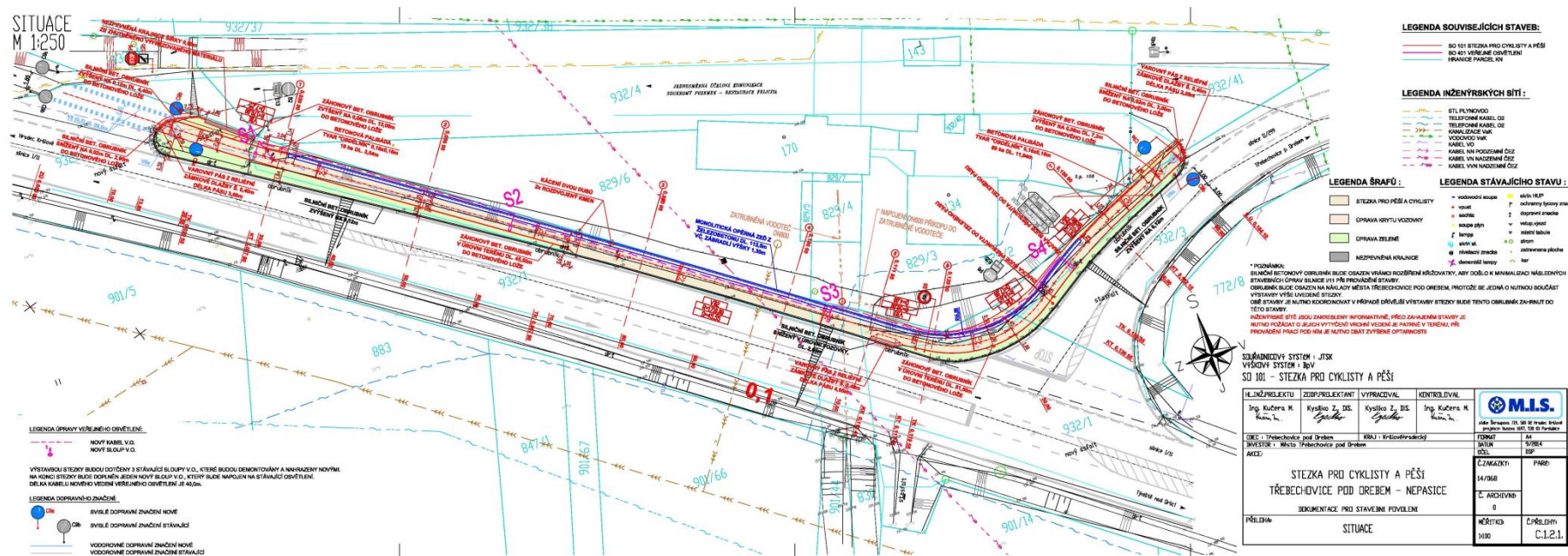
<p>Dokumentace pro územní rozhodnutí – DÚR (I. etapa)</p> <p>Dokumentace pro stavební povolení – DSP (I. etapa)</p> <p>Projektová dokumentace pro provádění stavby - DPS (I. etapa)</p> <p>Dokumentace pro územní rozhodnutí – DÚR (II. etapa)</p> <p>Dokumentace pro stavební povolení – DSP (II. etapa)</p> <p>Projektová dokumentace pro provádění stavby - DPS (II. etapa)</p>	<p>2012 - 2014</p> <p>2014</p> <p>2014</p> <p>2015 – 2020</p> <p>2015 – 2020</p> <p>2015 – 2020</p>
Realizace	Termíny
<p>I.     Etapa</p> <p>II.    Etapa</p>	<p>2015</p> <p>2016 - 2020</p>



# Stav připravenosti

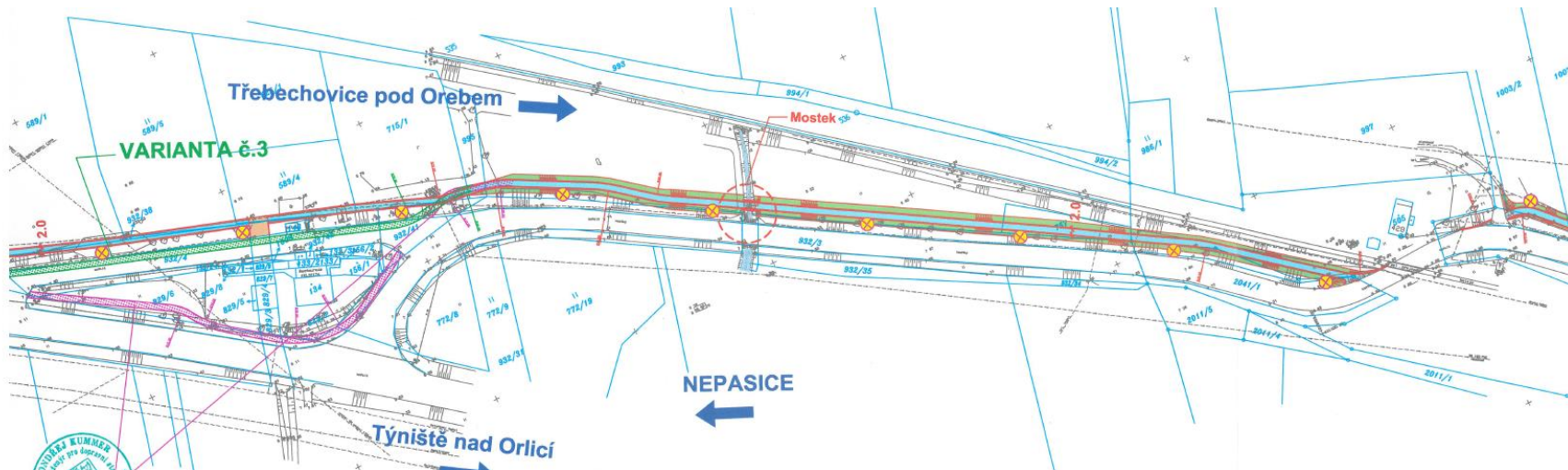
- je zpracována studie celého úseku
- je vydáno stavební povolení pro I. etapu
- je podána žádost o spolufinancování se SFDI na realizaci I. etapy

# Situace stavby – I. etapa

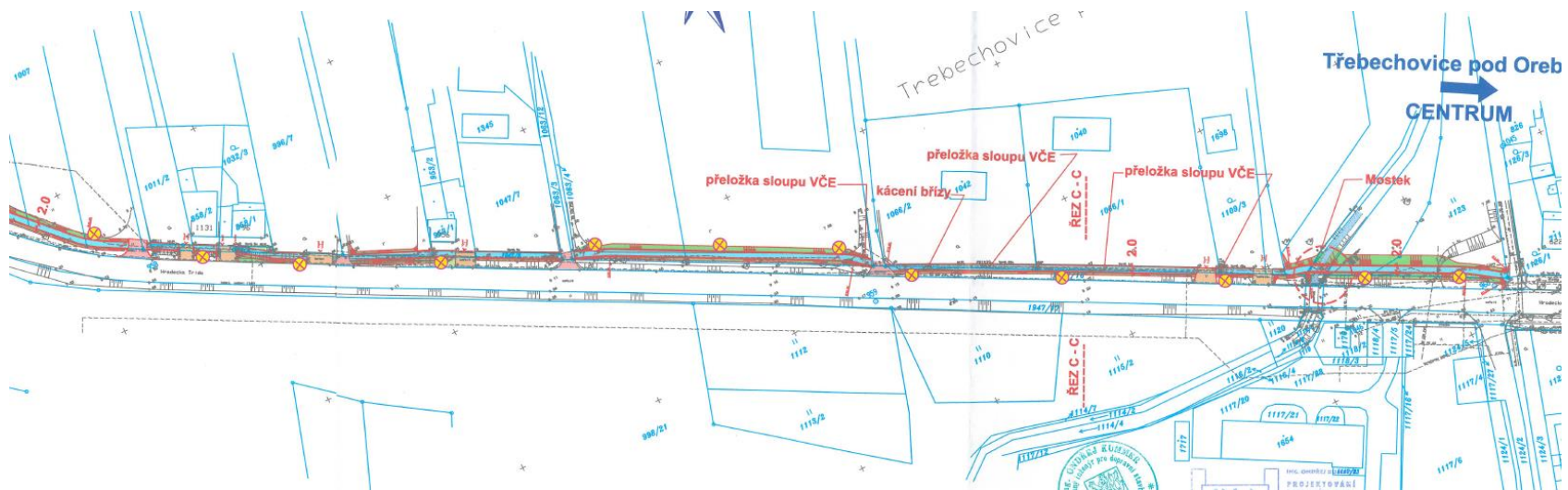


# Studie celého úseku

začátek



pokračování

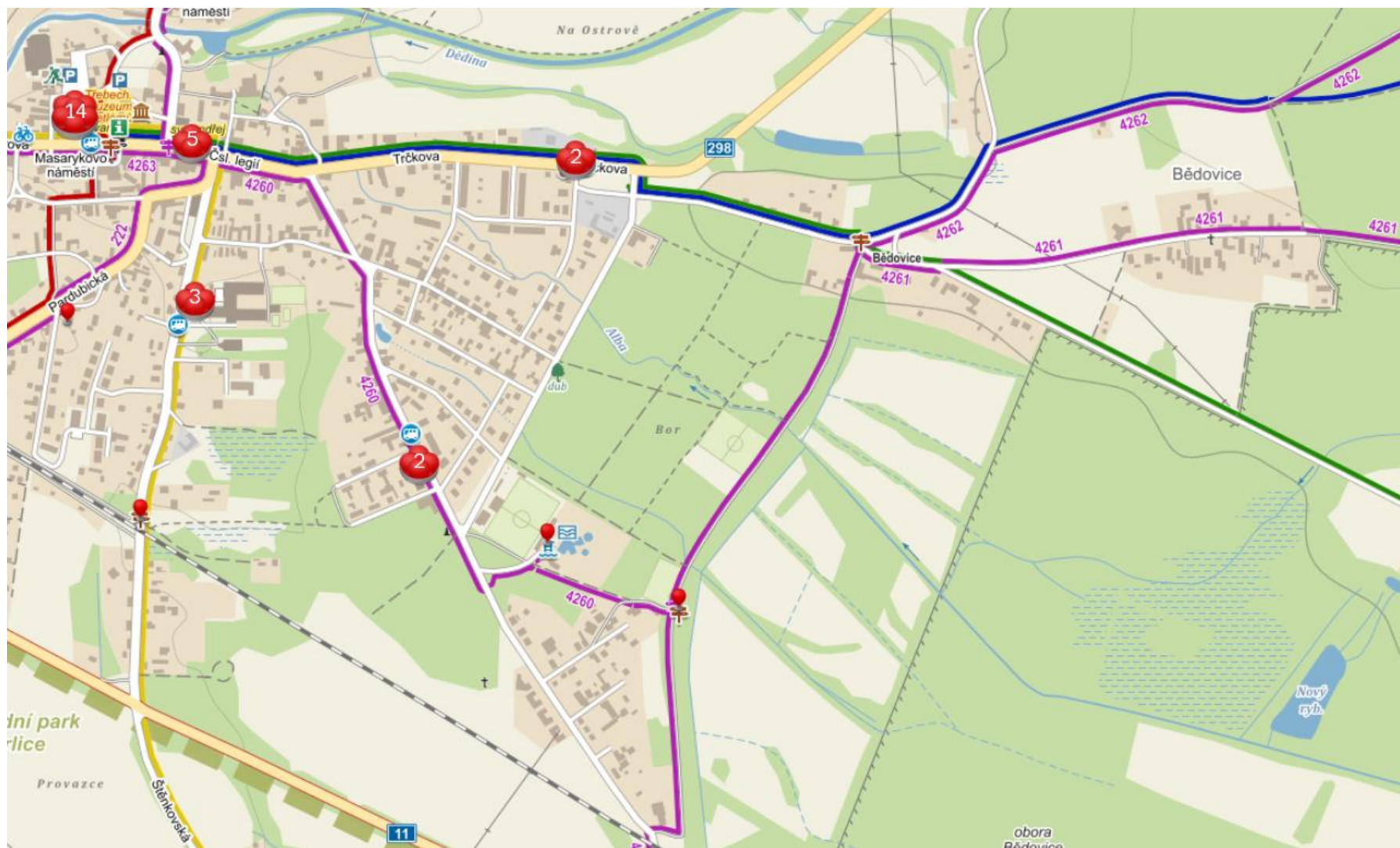




### **3) Stezka pro cyklisty a pěší, Třebechovice p.O. - Bědovice**



- jedná se o součást cyklotras 4168, 4260 a 4262



# Cíle a přínosy projektu

- zajištění vhodných předpokladů - vhodné cyklistické trasy tvořící funkční cyklistickou síť a tím i zvýšení atraktivnosti, bezpečnosti a komfortnosti cyklistické dopravy
- zvýšení bezpečnosti cyklistické dopravy



# Předpokládaný rozpočet harmonogram

Fáze plánování	1 mil Kč
Celkové náklady	9 mil. Kč

Dokumentace pro územní rozhodnutí – DÚR	2017 – 2020
Dokumentace pro stavební povolení – DSP	2017 – 2020
Projektová dokumentace pro provádění stavby - DPS	2017 – 2020

# Stav připravenosti

- projekt je ve fázi plánování

Děkuji za pozornost